

Н.Н. Александров

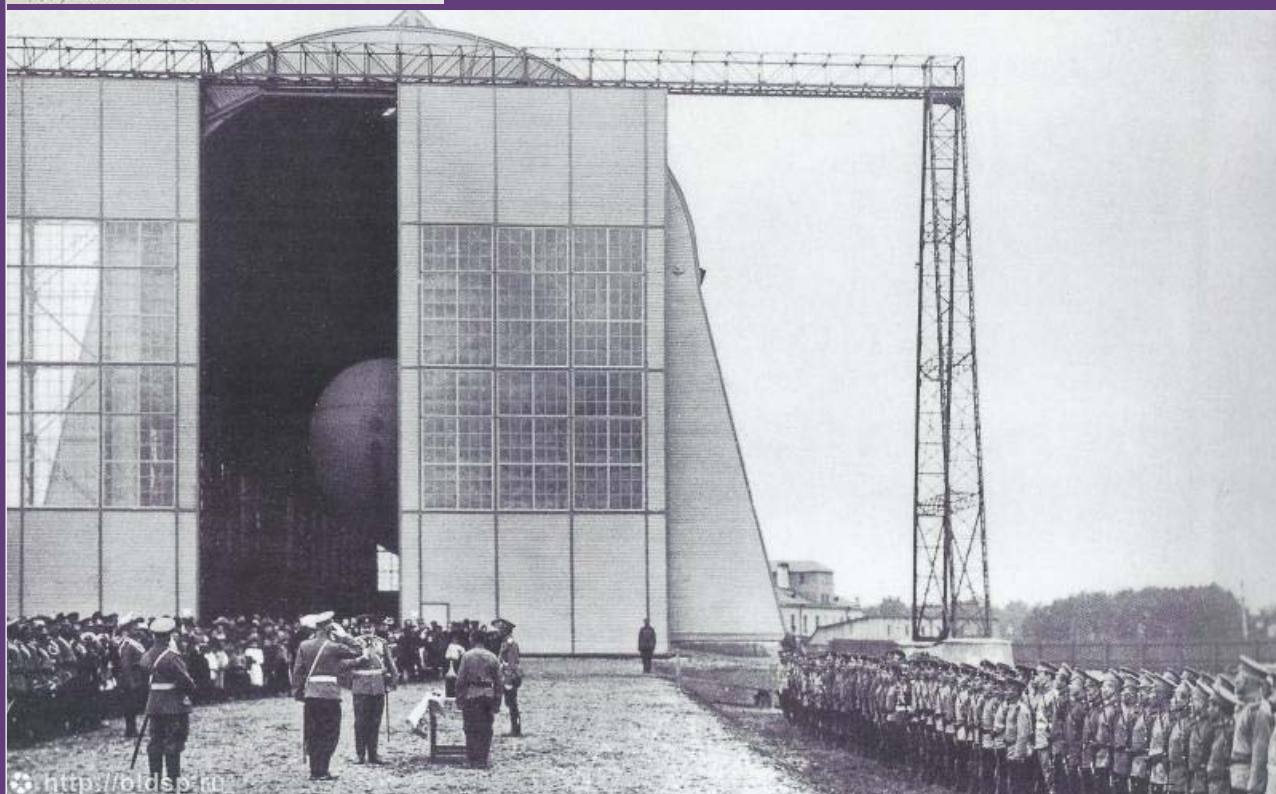
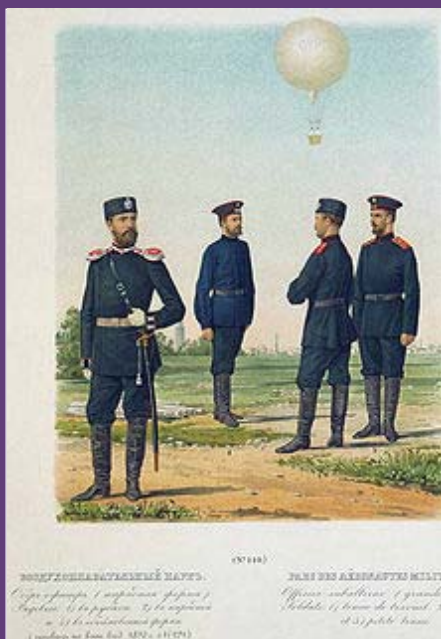


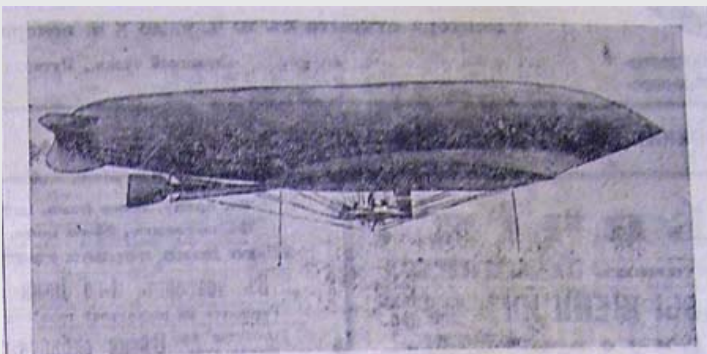
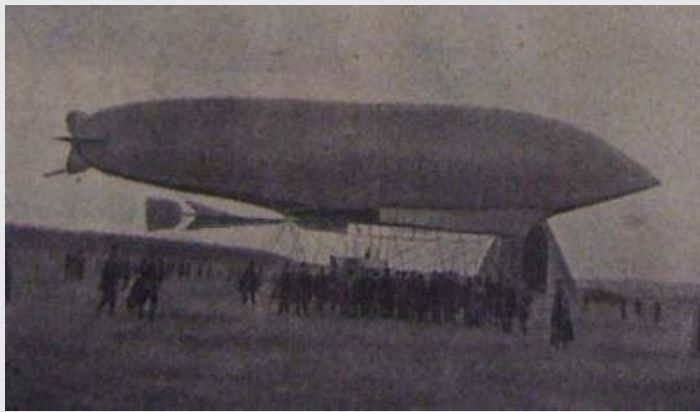
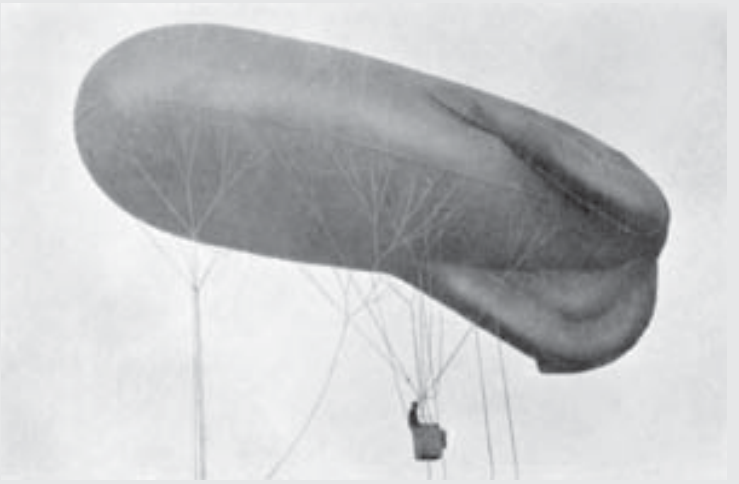
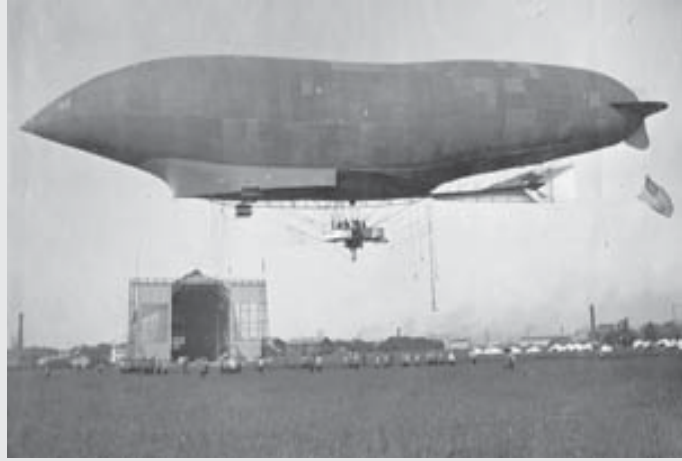
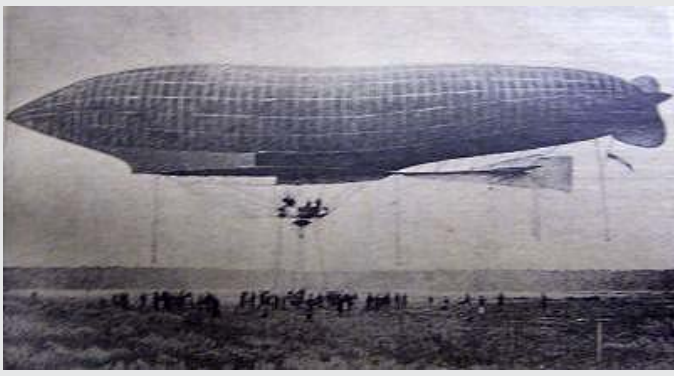
# РУССКИЕ И СОВЕТСКИЕ ДИРИЖАБЛИ

Москва, 2011

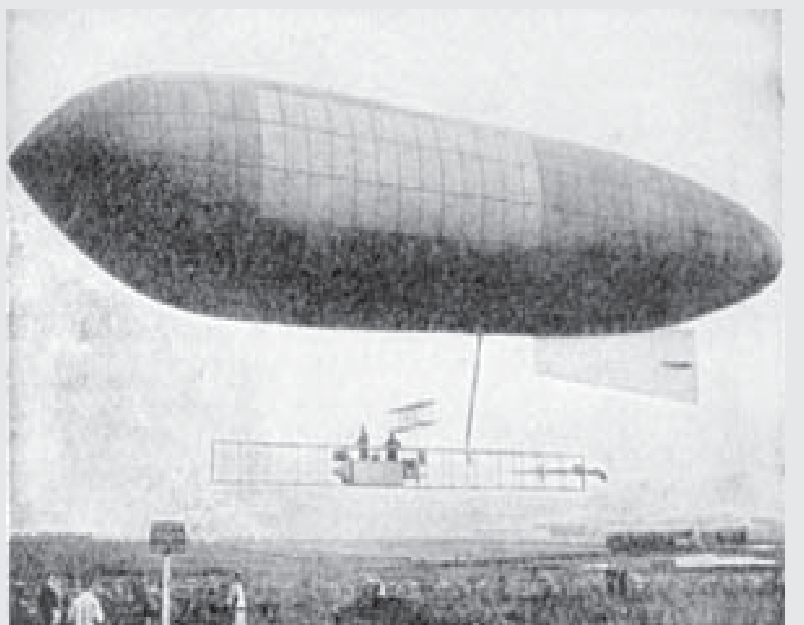
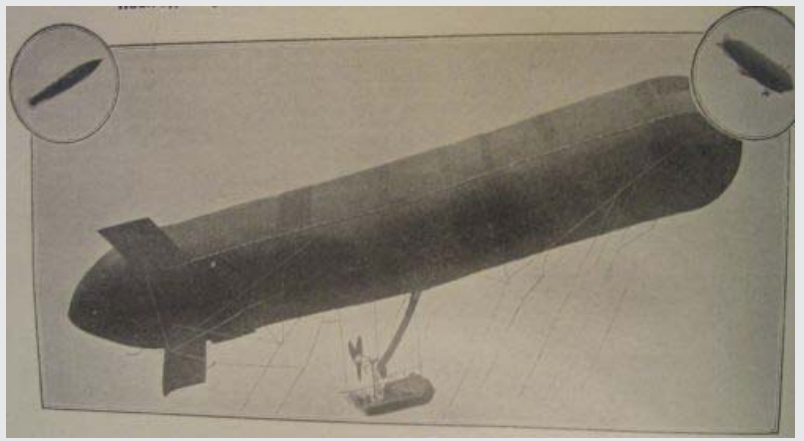


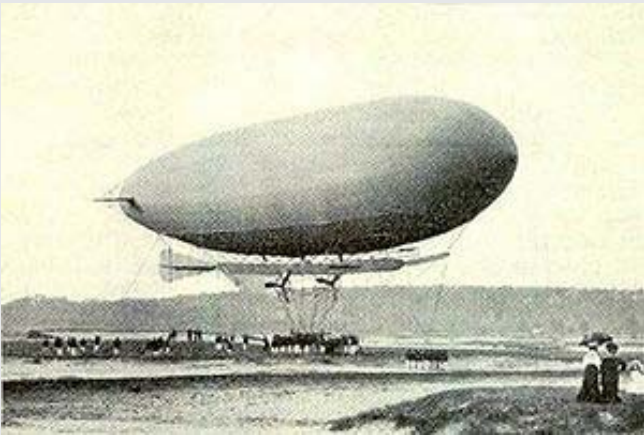
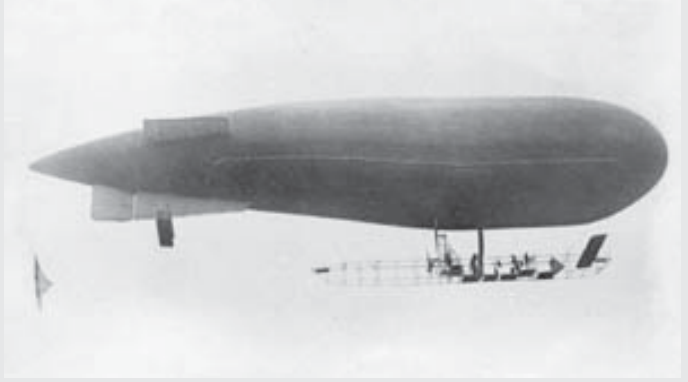
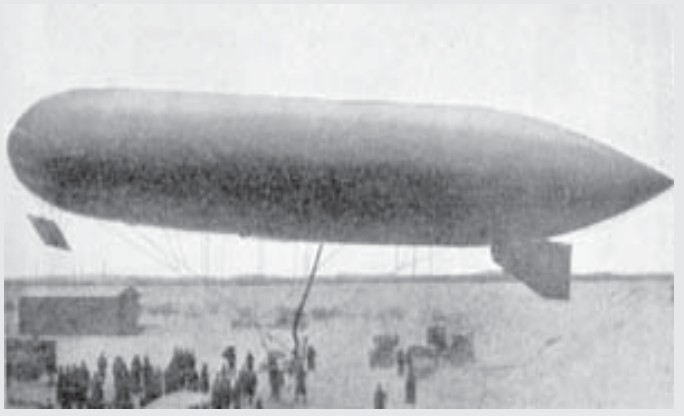
# ДИРИЖАБЛИ ЦАРСКОЙ РОССИИ

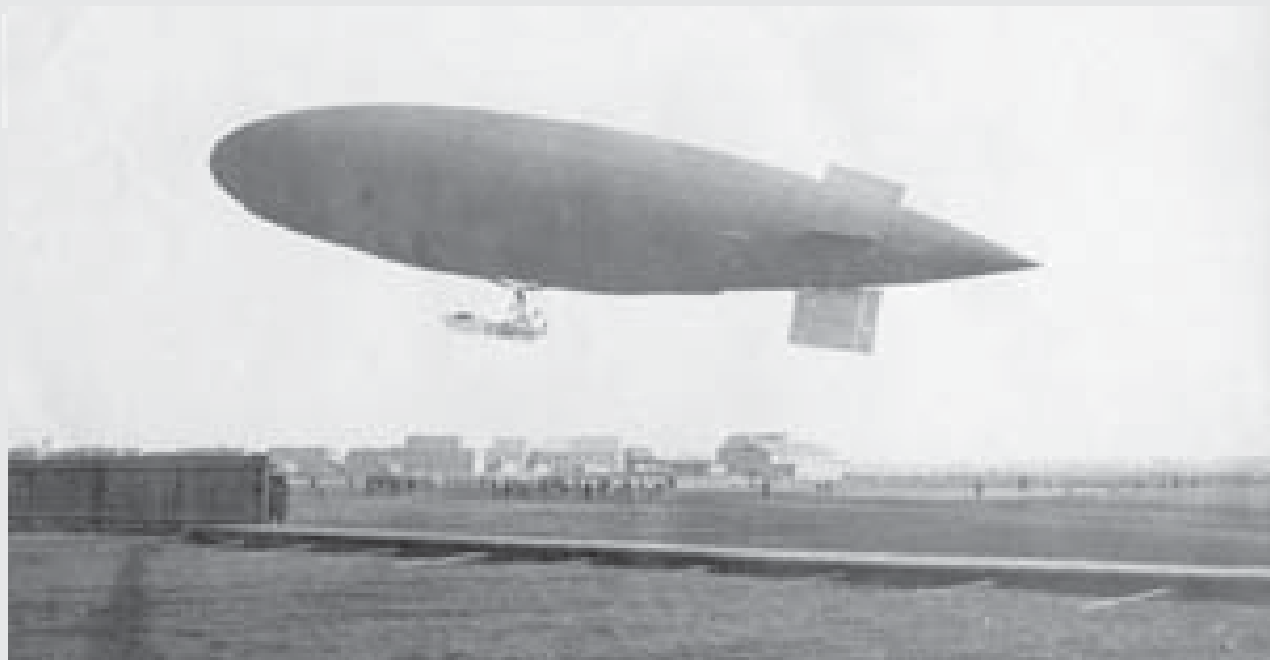
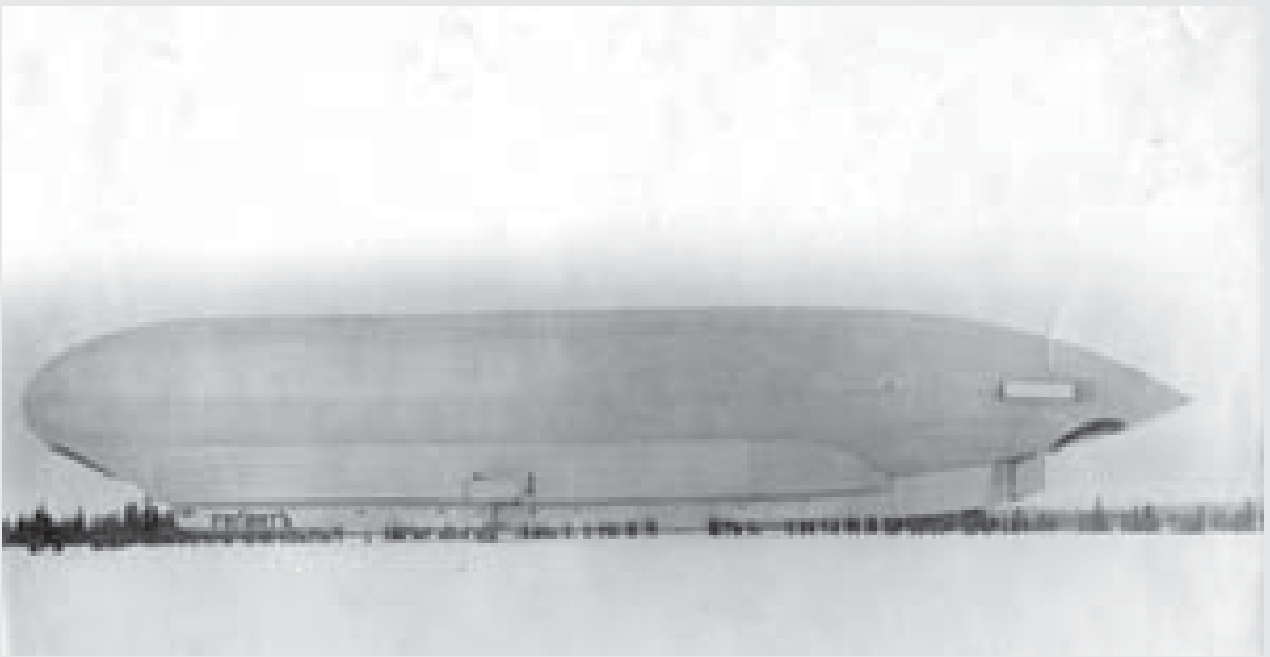


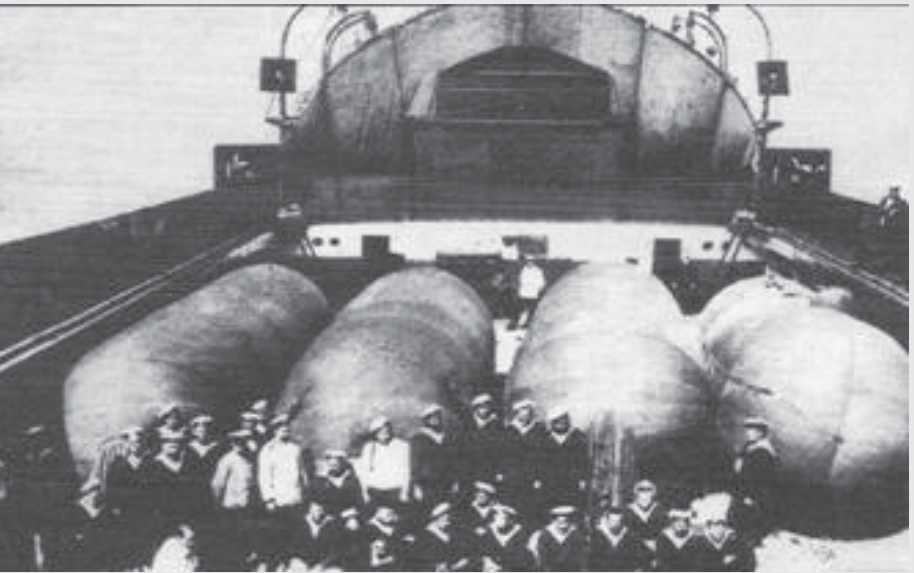
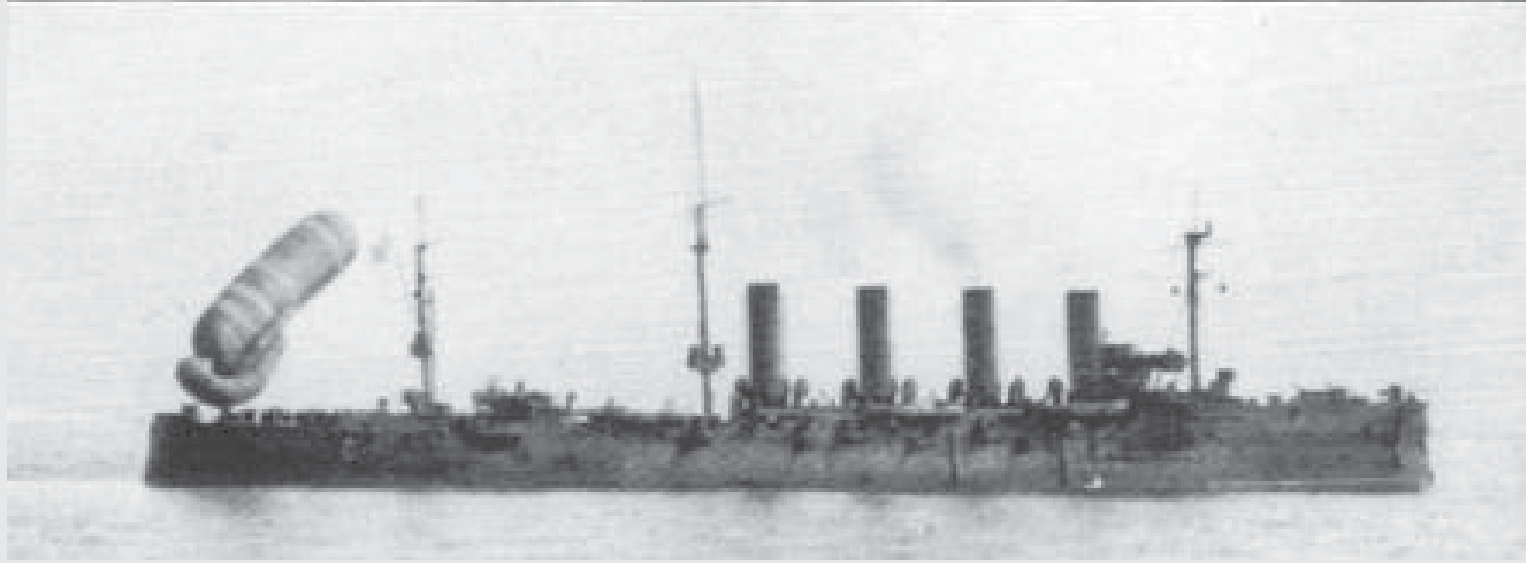
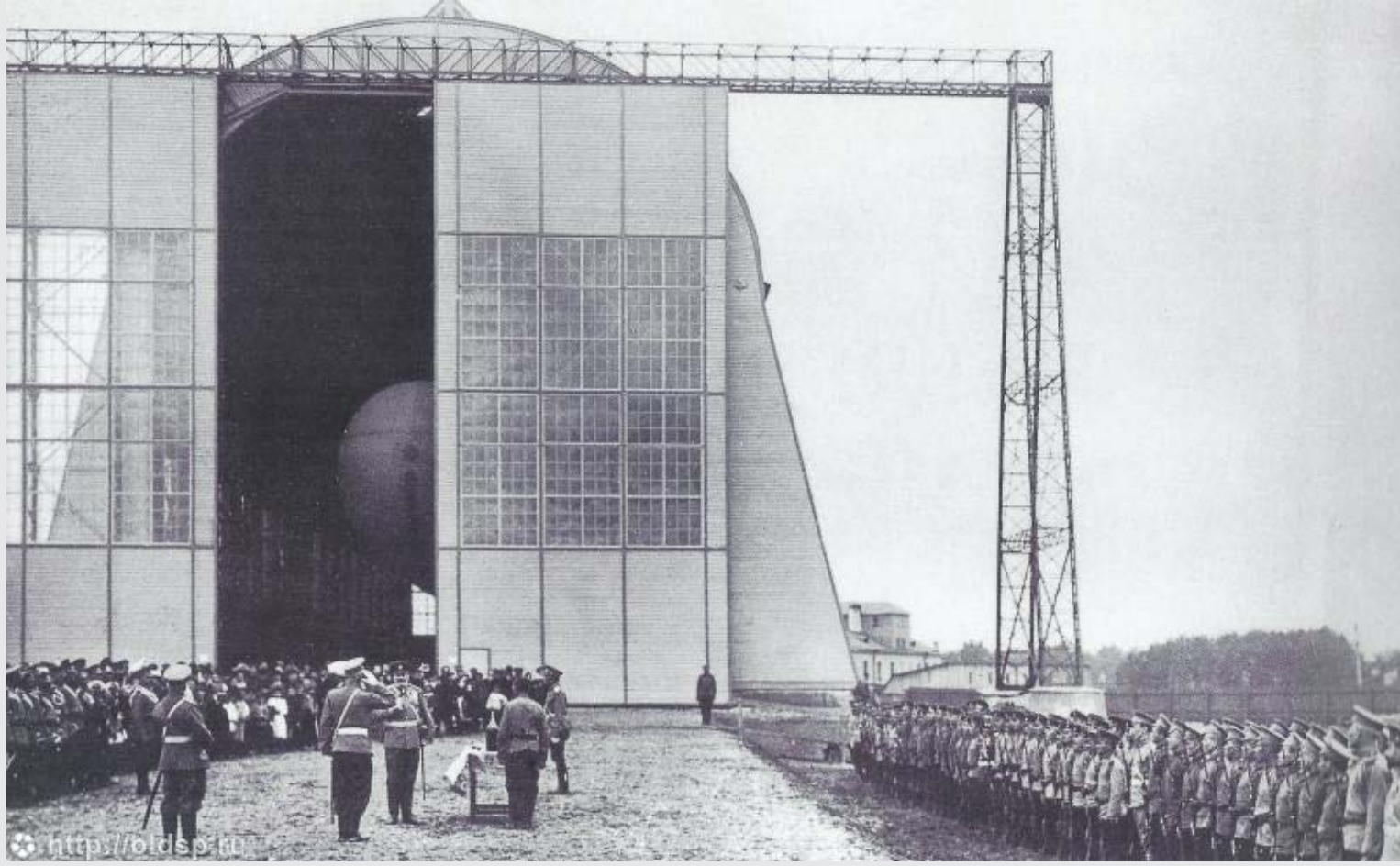


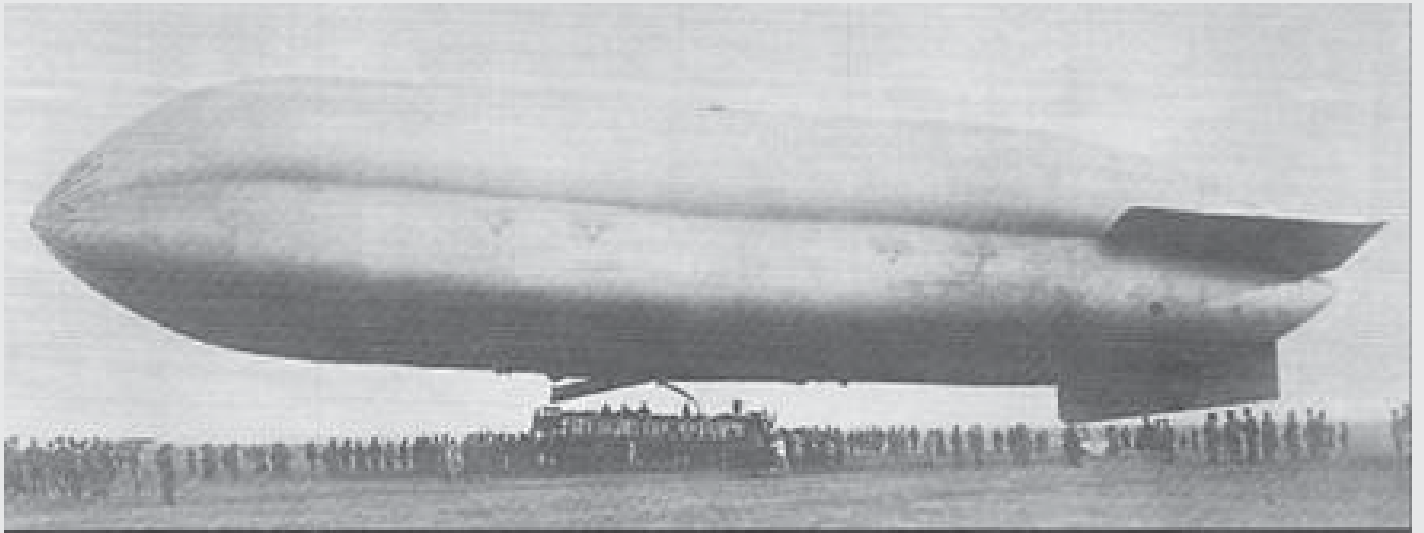
Первый русский военный дирижабль „Лебедь“.









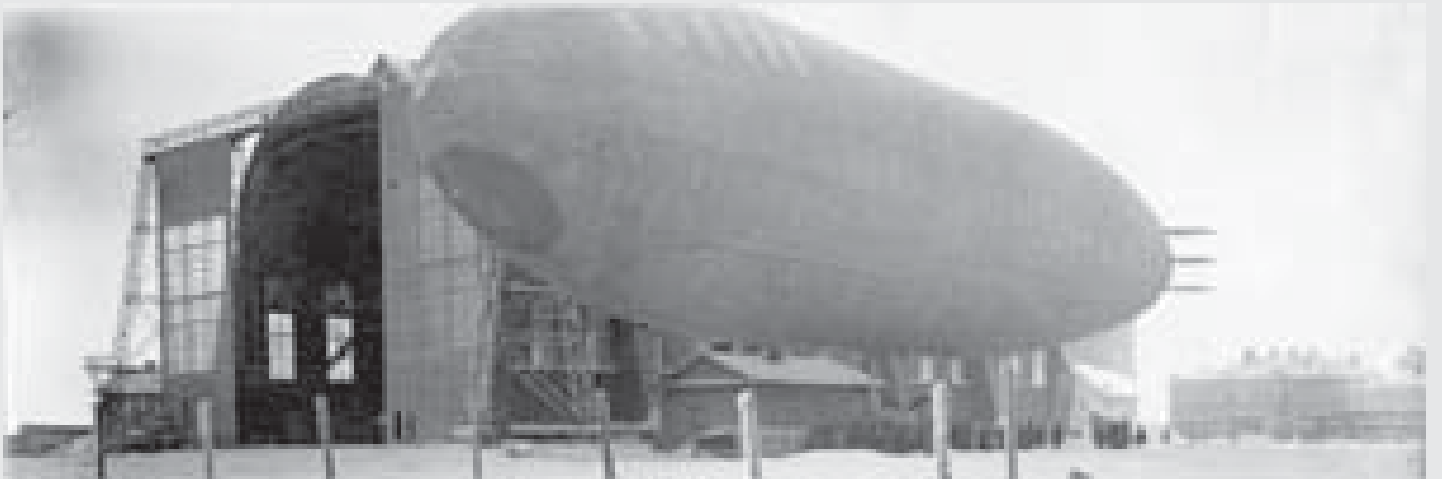
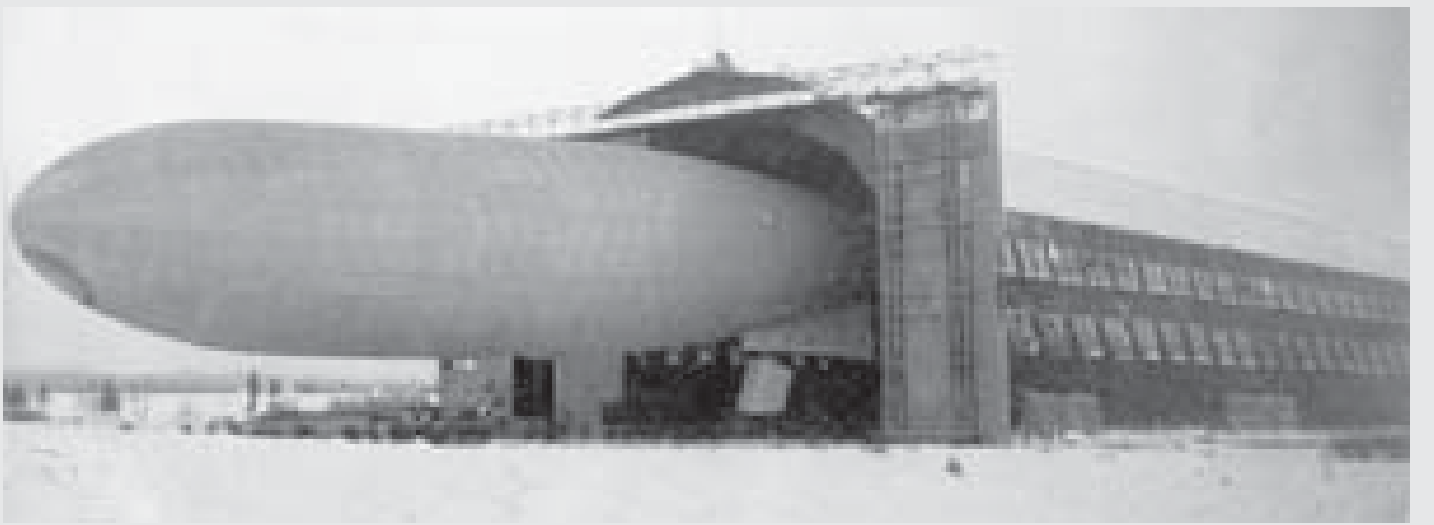
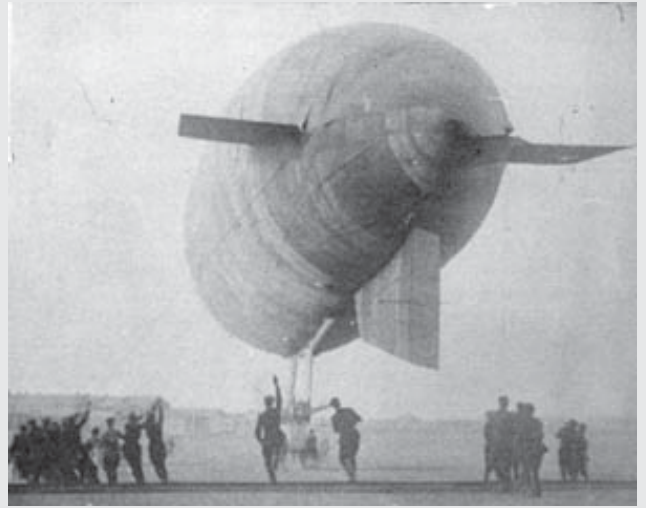
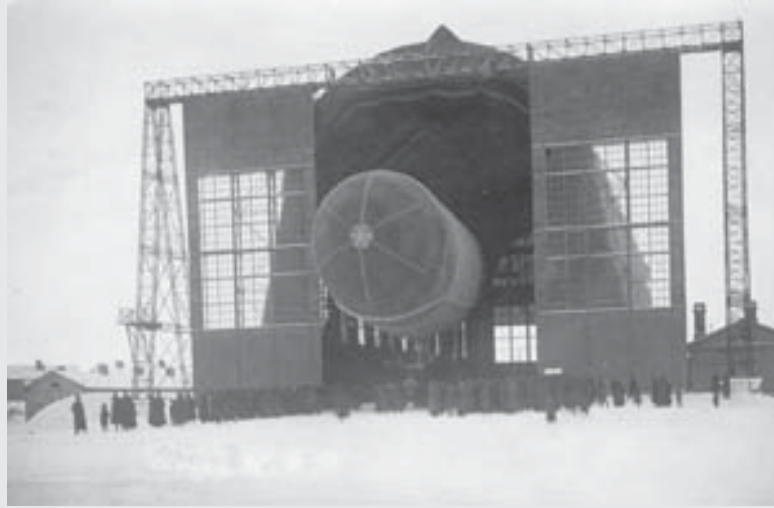
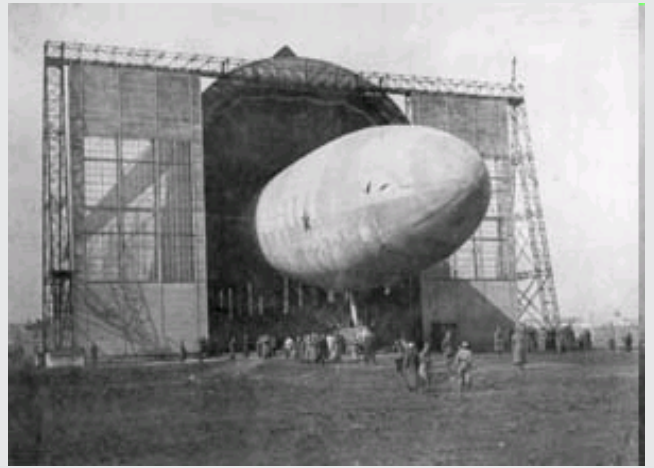
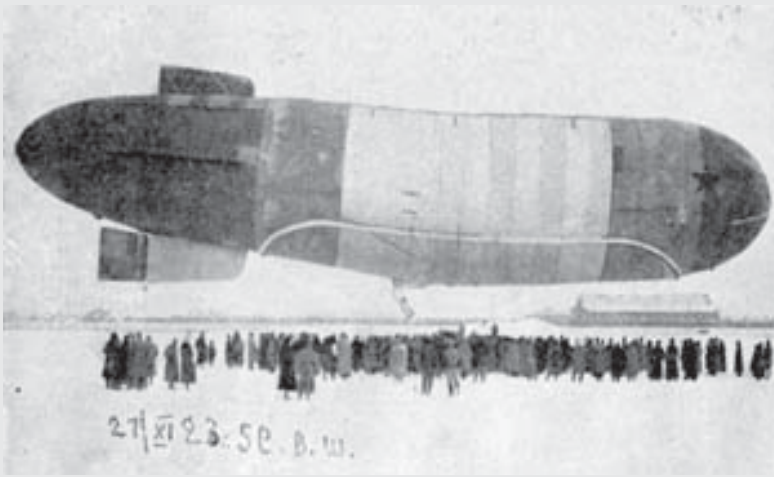


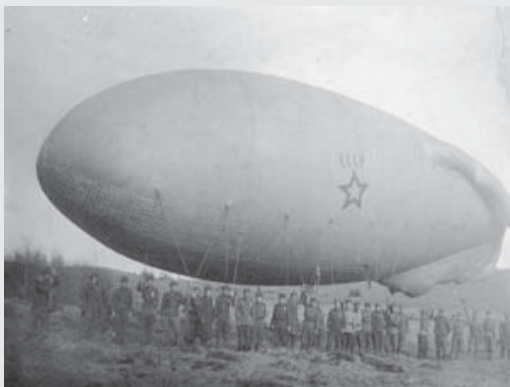
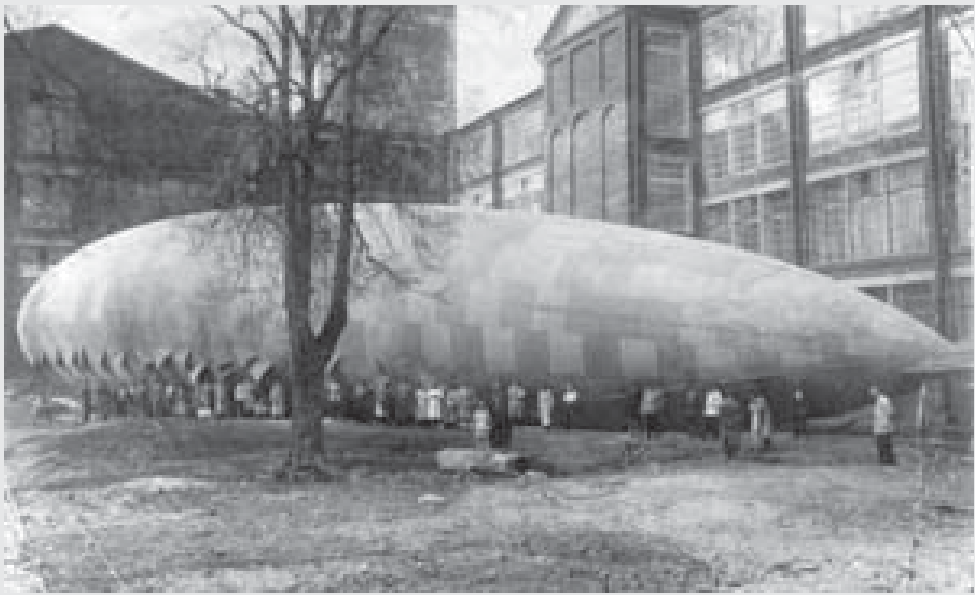




# СОВЕТСКИЕ ДИРИЖАБЛИ







# ДИРИЖАБЛИ

производства Долгопрудненского научно-исследовательского комбината  
"Дирижаблестрой" (ДНПП-ДКБА)

Мягкой конструкции В-2



1932 г.

Полужесткой конструкции В-6



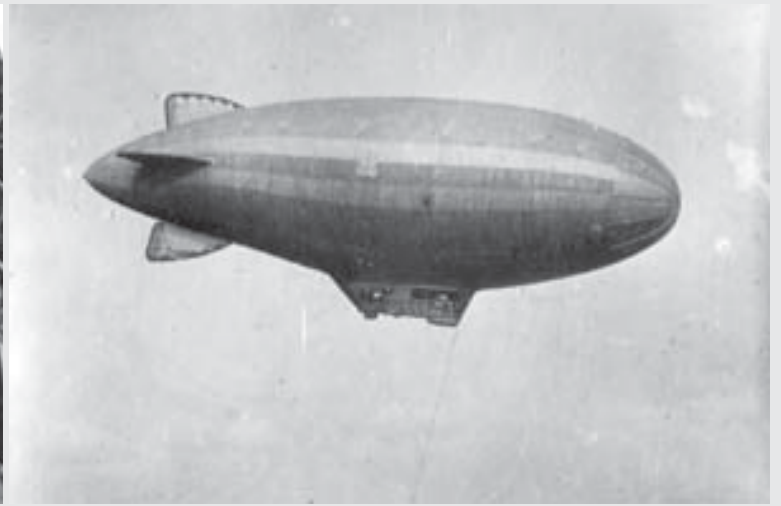
1934 г.

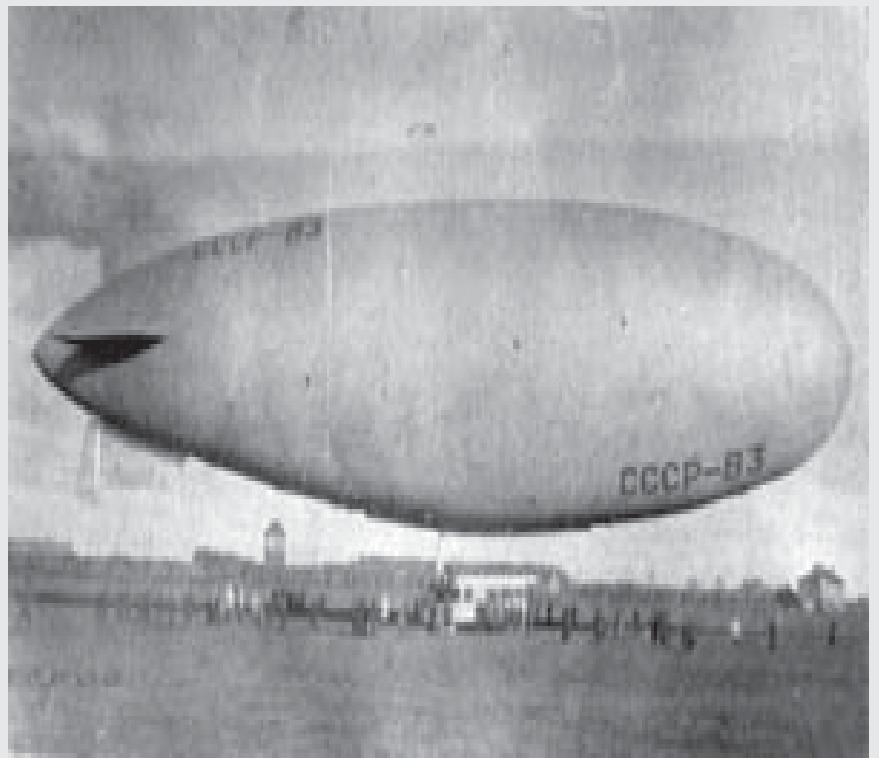
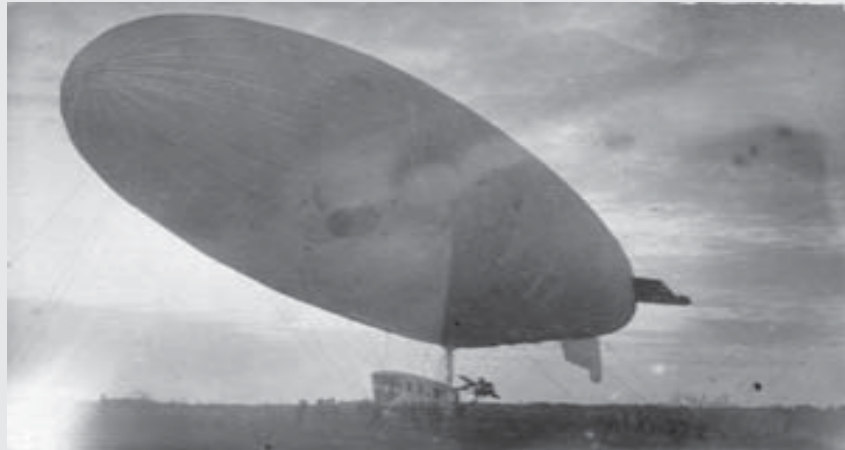
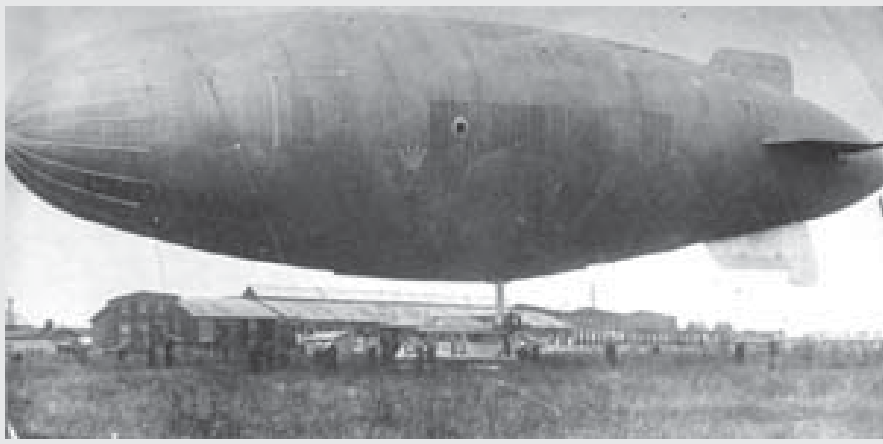
## Транспортные и пассажирские дирижабли

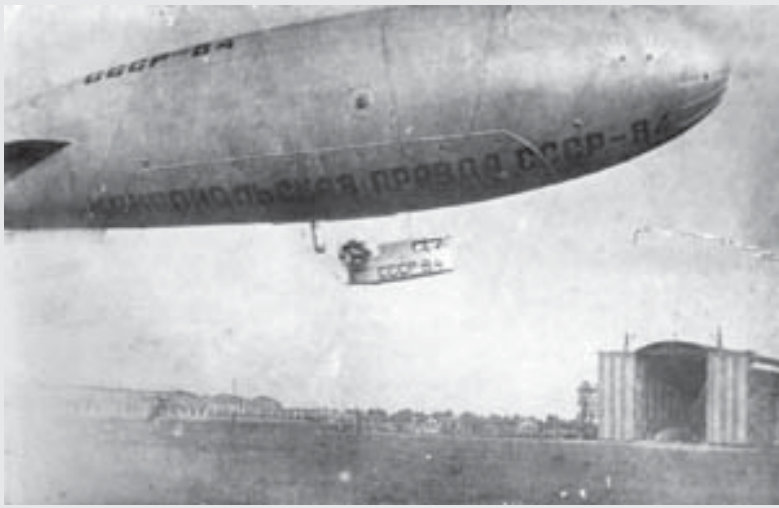
Основные технические характеристики:

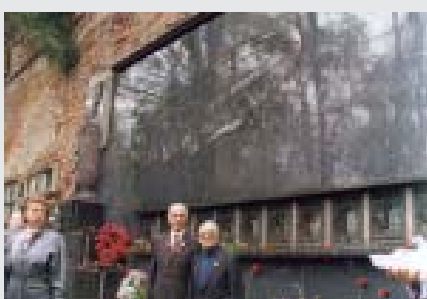
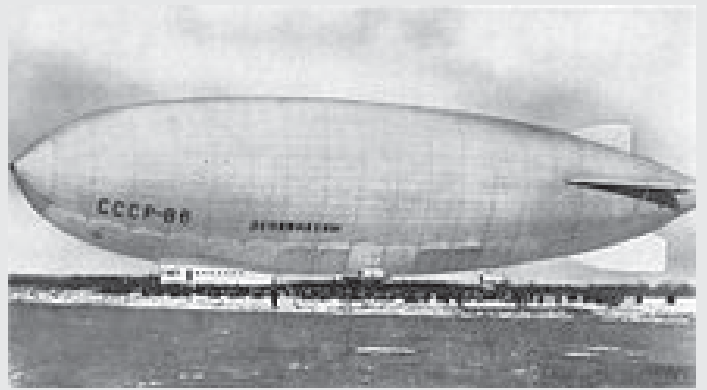
	В-4	В-2
Объем, м <sup>3</sup>	18500	5000
Длина, м	104,5	58,1
Диаметр в миделе, м	18,8	12,9
Удлинение	5,7	4,5
Вес конструкции, кг	12370	3000
Полезная нагрузка, кг	8000	1842
Число и мощность двигателей, л.с.	3x270	3x200
Максимальная высота полета, м	4500	3500
Максимальная скорость, км/ч	113	100
Крейсерская скорость, км/ч	92	80
Дальность полета на V <sub>кр.</sub> , км	5800	

Материал предоставлен ГУ ДКБА

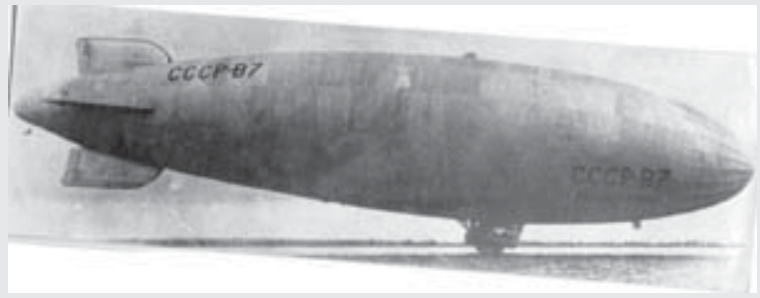
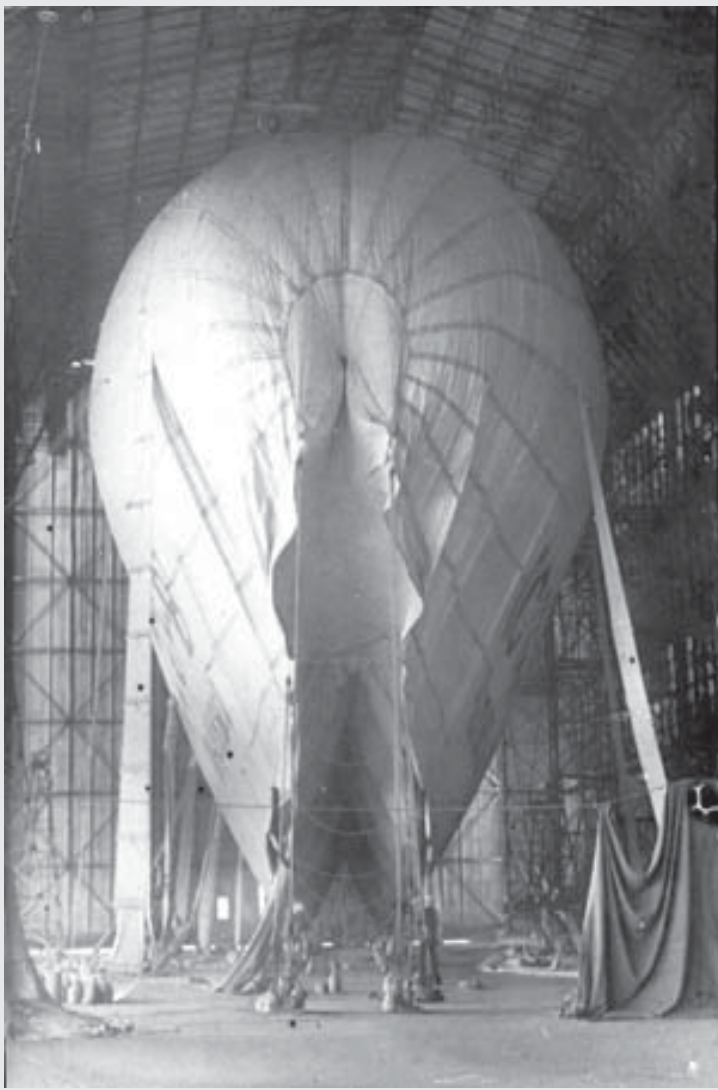


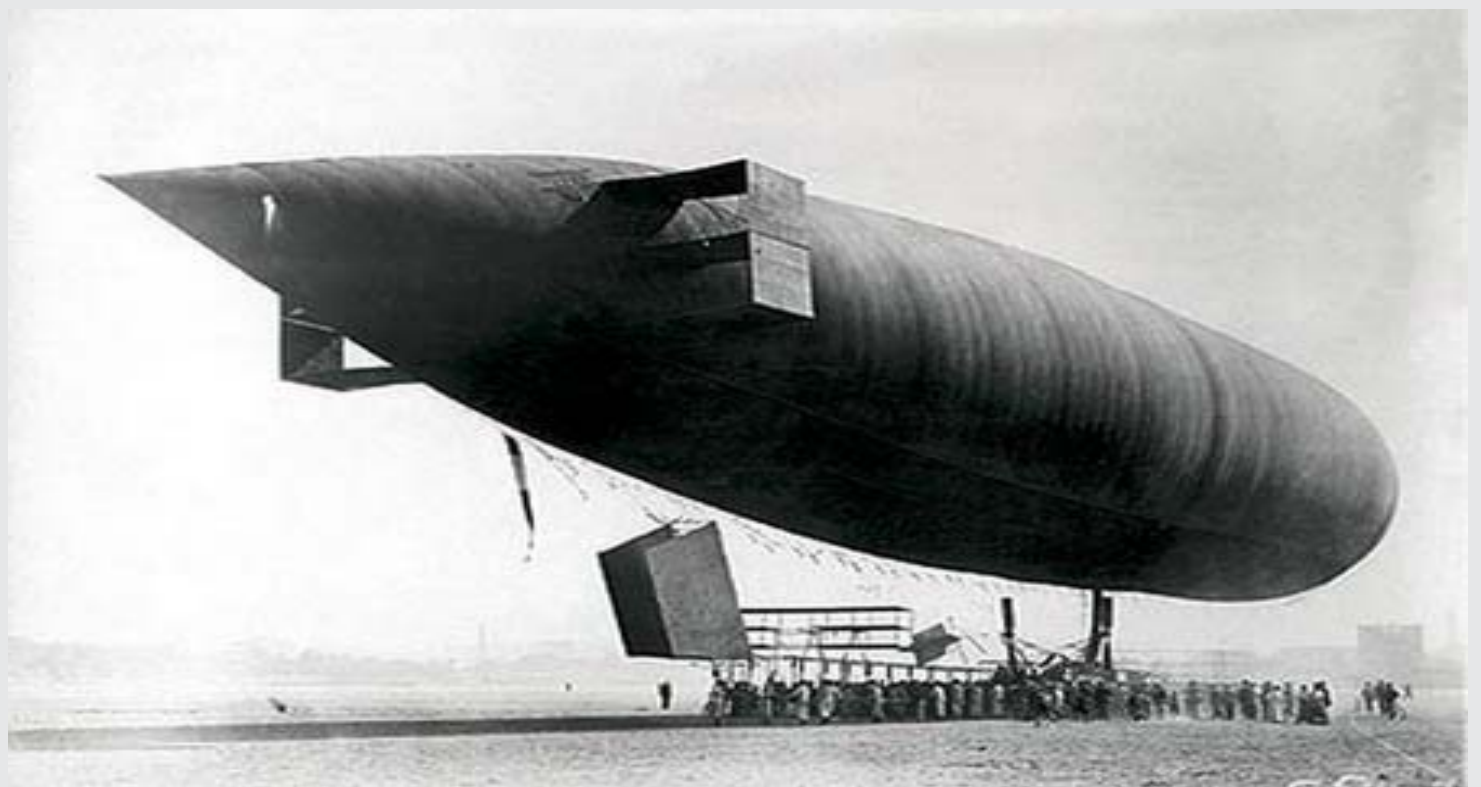


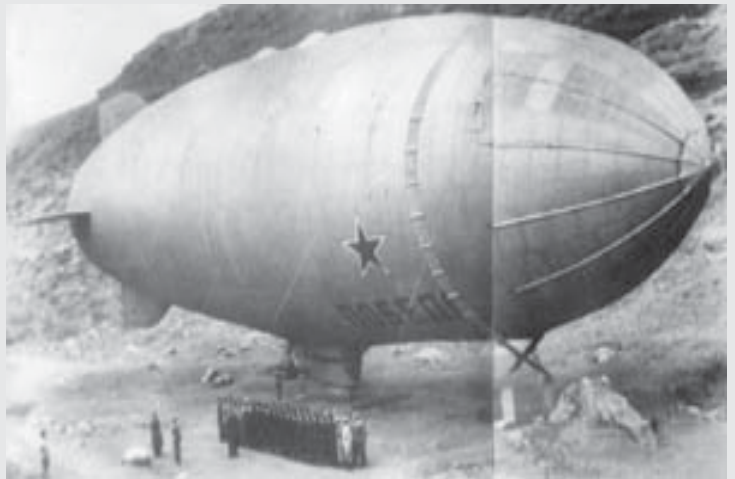
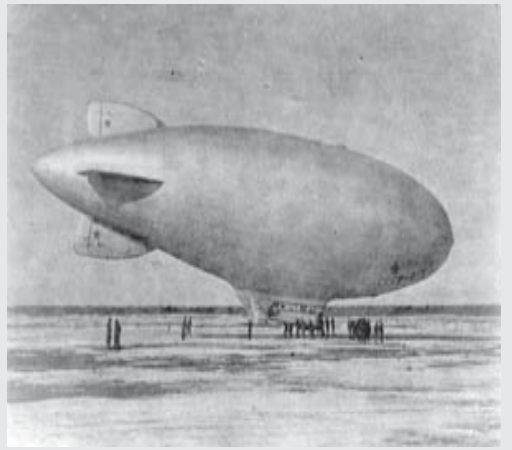
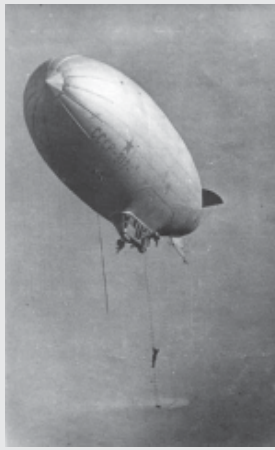
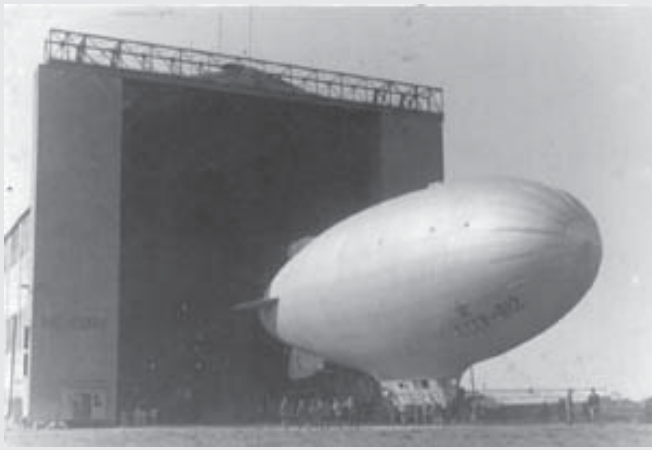


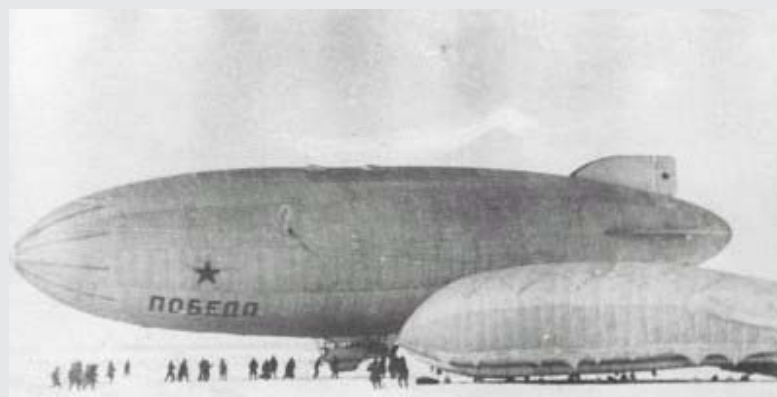


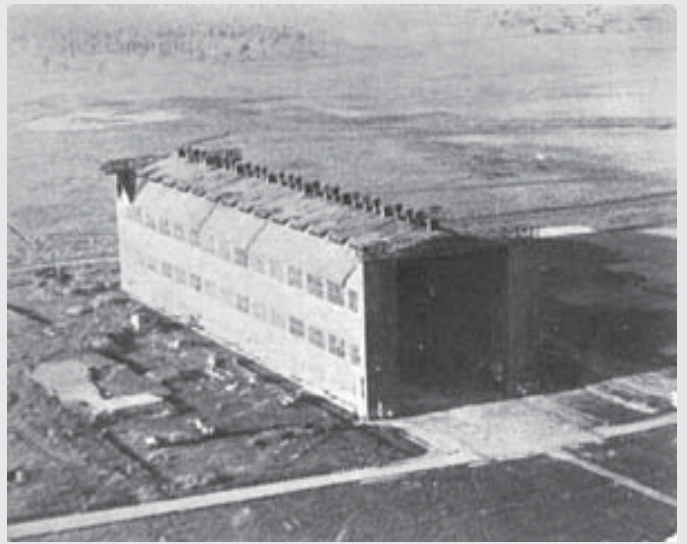
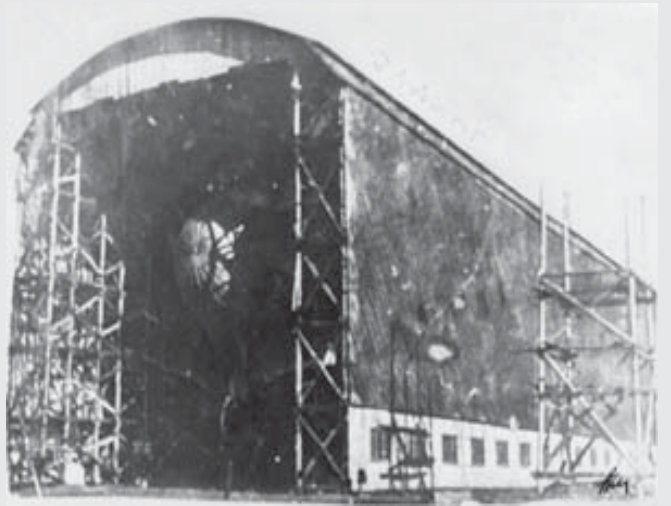
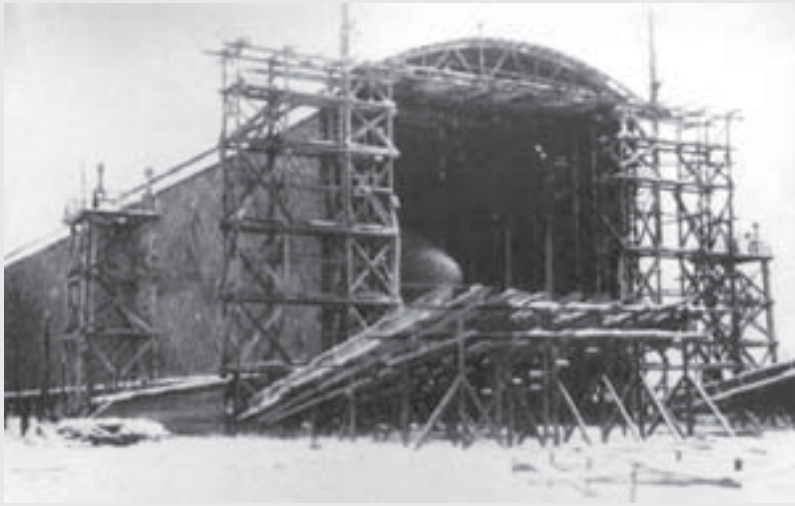










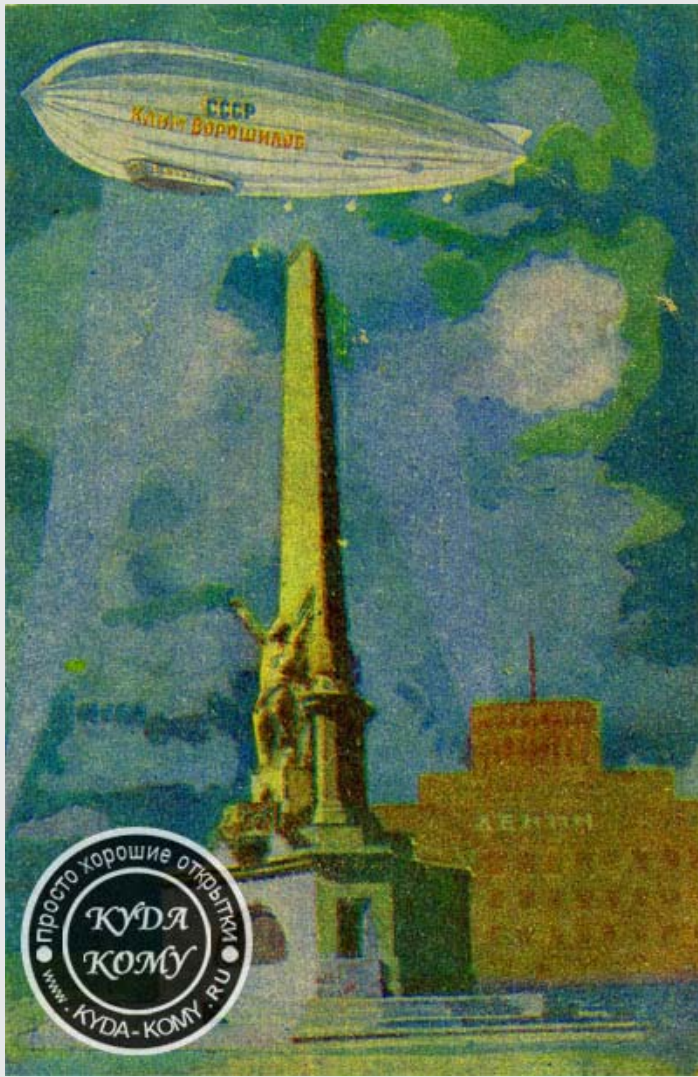














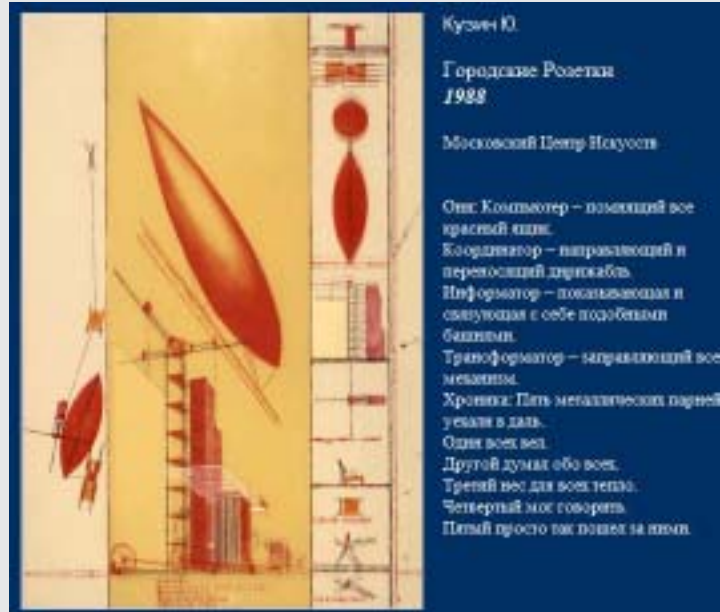
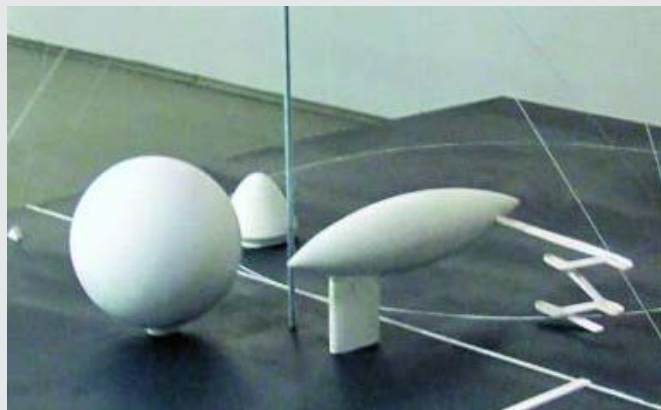
Крутяков Г. ВХУТЕМАС  
 Летящий Город (Город на  
 Воздушных Путих Сообщения).  
 Дом-Колумба  
 1926  
 ПЭМА



Грузенберг С.  
 Аэромодель КОЛУМБУС  
 конец 1920-х  
 ПЭМА



Демонстрация проектируемого здания Москва, 1928  
 Архитекторы: 1928



Кузин Ю.  
 Городские Ролеши  
 1928  
 Московский Центр Искусств

Оси: Координатор – показывающий все  
 красоты земли.  
 Координатор – направляющий и  
 переносный дирижабль.  
 Информатор – показывающая и  
 связующая с себе подробными  
 данными.  
 Трансформатор – направляющий все  
 механизмы.  
 Хроника: Пять металлических парней  
 уехали в даль.  
 Один возж вел.  
 Другой думал обо всех.  
 Третий вел для всех тепло.  
 Четвертый мог говорить  
 Пятый просто так встал за штурвал.

